

Service mode LED

1. Om een storing uit te lezen, drukt u op de 3 buttons tegelijk tot dat de storingscode zichtbaar wordt.

2. Via de storingscode tabel kunt u uitlezen om welke code het gaat. Ga naar het stappenplan, om de storing verder te onderzoeken.

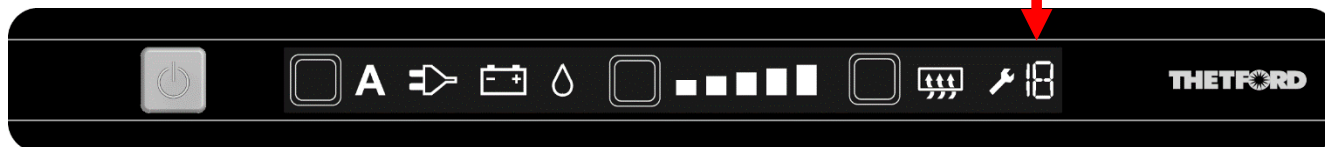


Readout Code - LED Display	Error Code
	No Error Code
	1
	2
	3
	4
	5
	6
	7
	8
	9
	10
	11
	12
	13

!!! Opmerking: Wanneer de voeding 12VDC (Stuurstroom) niet beschikbaar is, dan zal er geen foutcode worden weergegeven. Wanneer 12V stuurstroom aanwezig is zal de led in de aan/uit button groen branden!!!

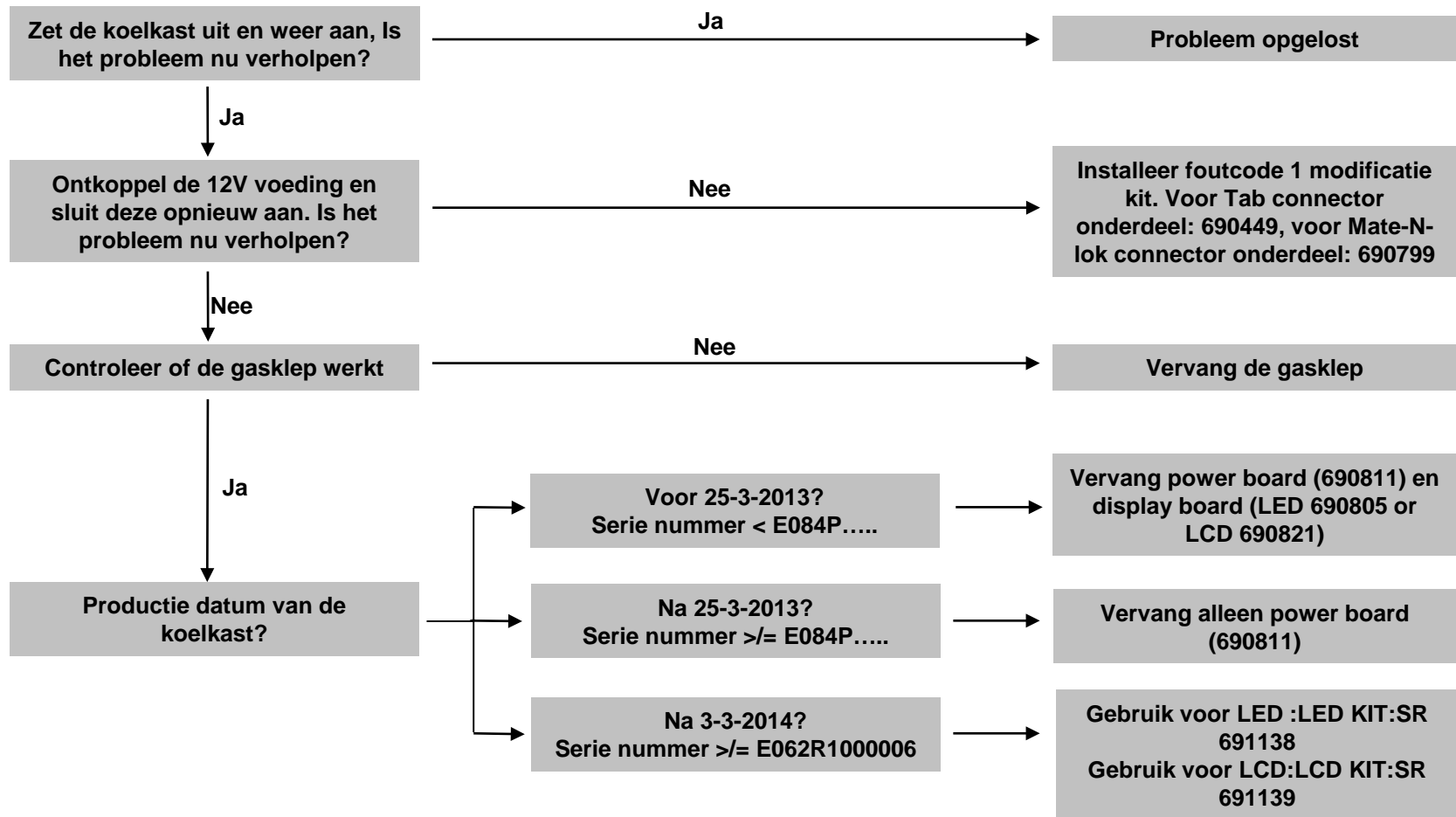
Service mode LCD

De foutcode zal hier verschijnen op het Display.

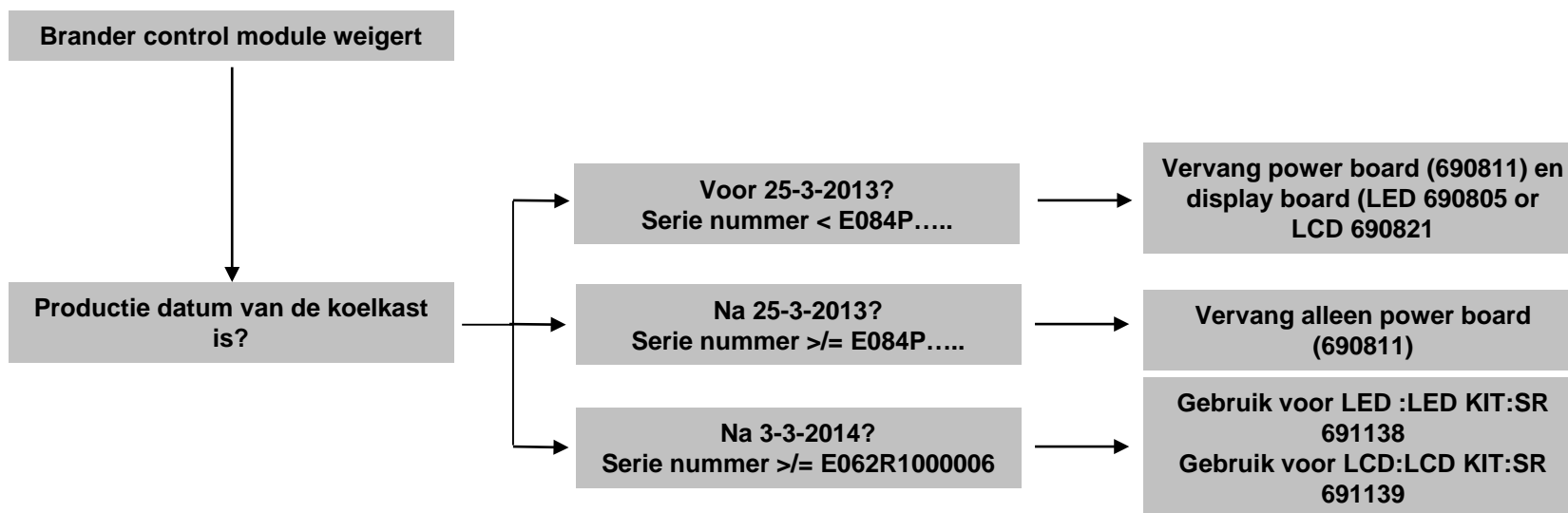


!!! Opmerking: Wanneer de 12VDC (Lage spanning) niet aanwezig is, verschijnt er geen foutcode. Is deze wel aanwezig dan zal er een groen lampje gaan branden in de aan/uit button.

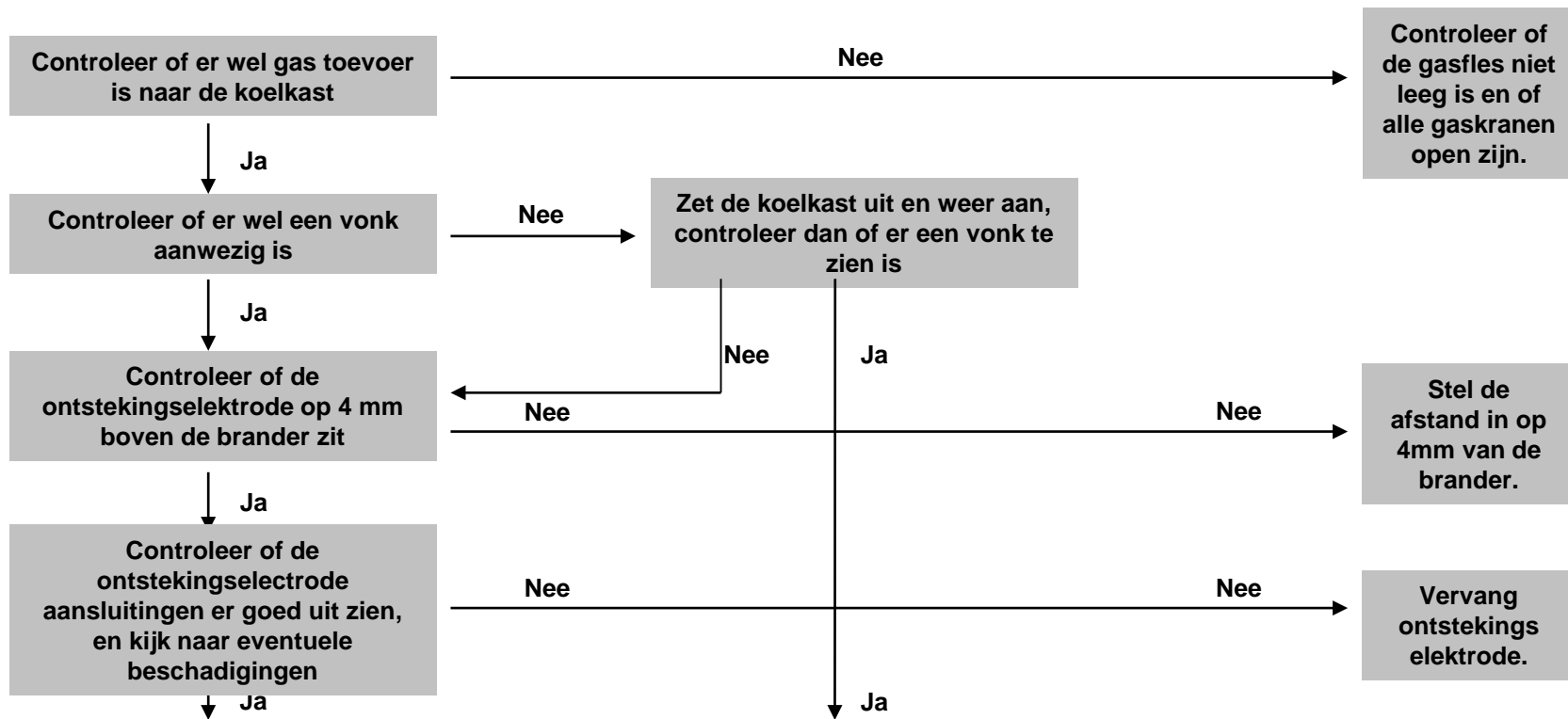
Fout code 1: Koelkast brand op gas,terwijl deze uitgeschakeld hoort te zijn



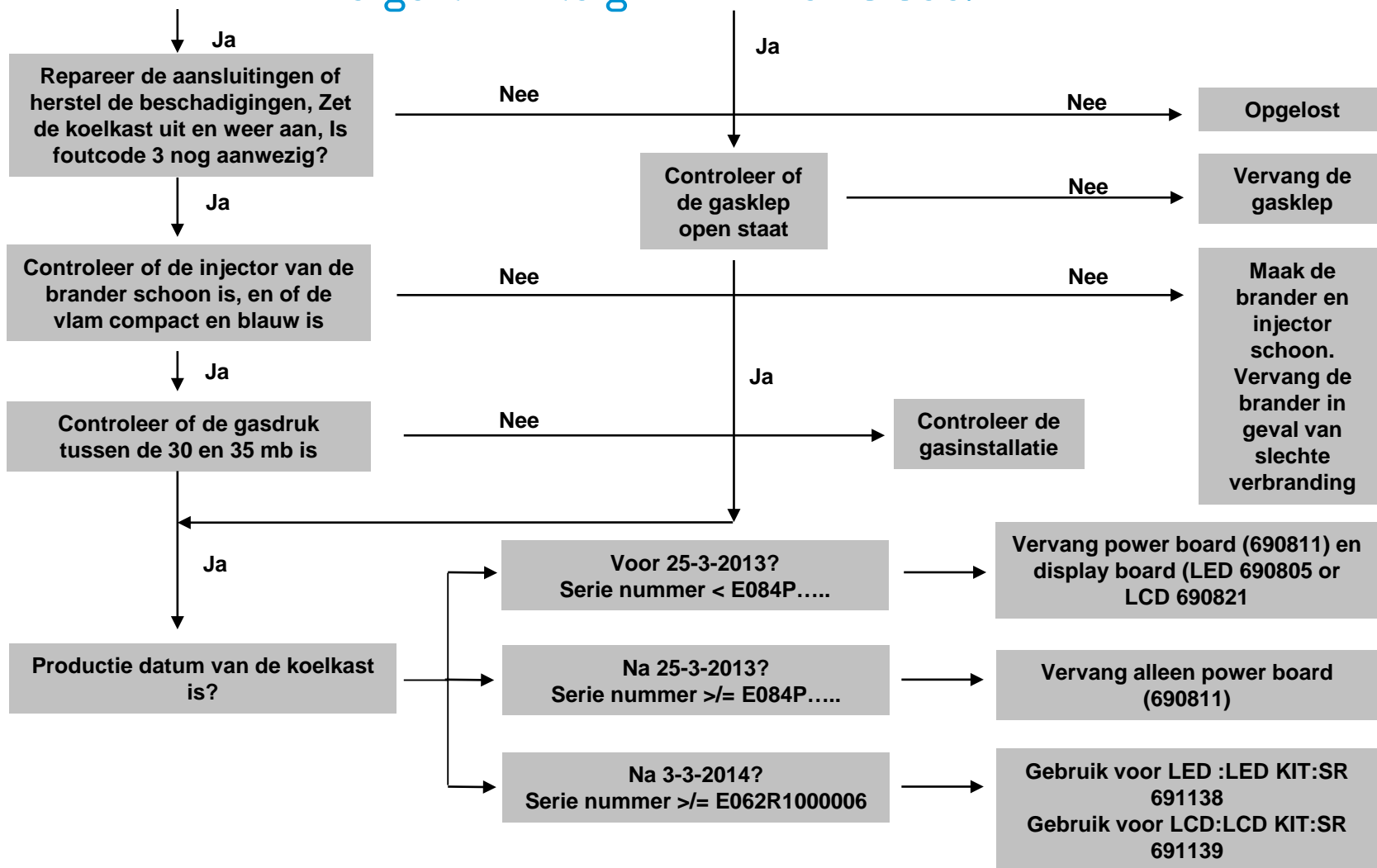
Fout code 2: Brander module stuurt onjuiste informatie



Fout code 3: Gas ontsteekt niet omdat de vlam weigert aan te gaan binnen 3 sec.

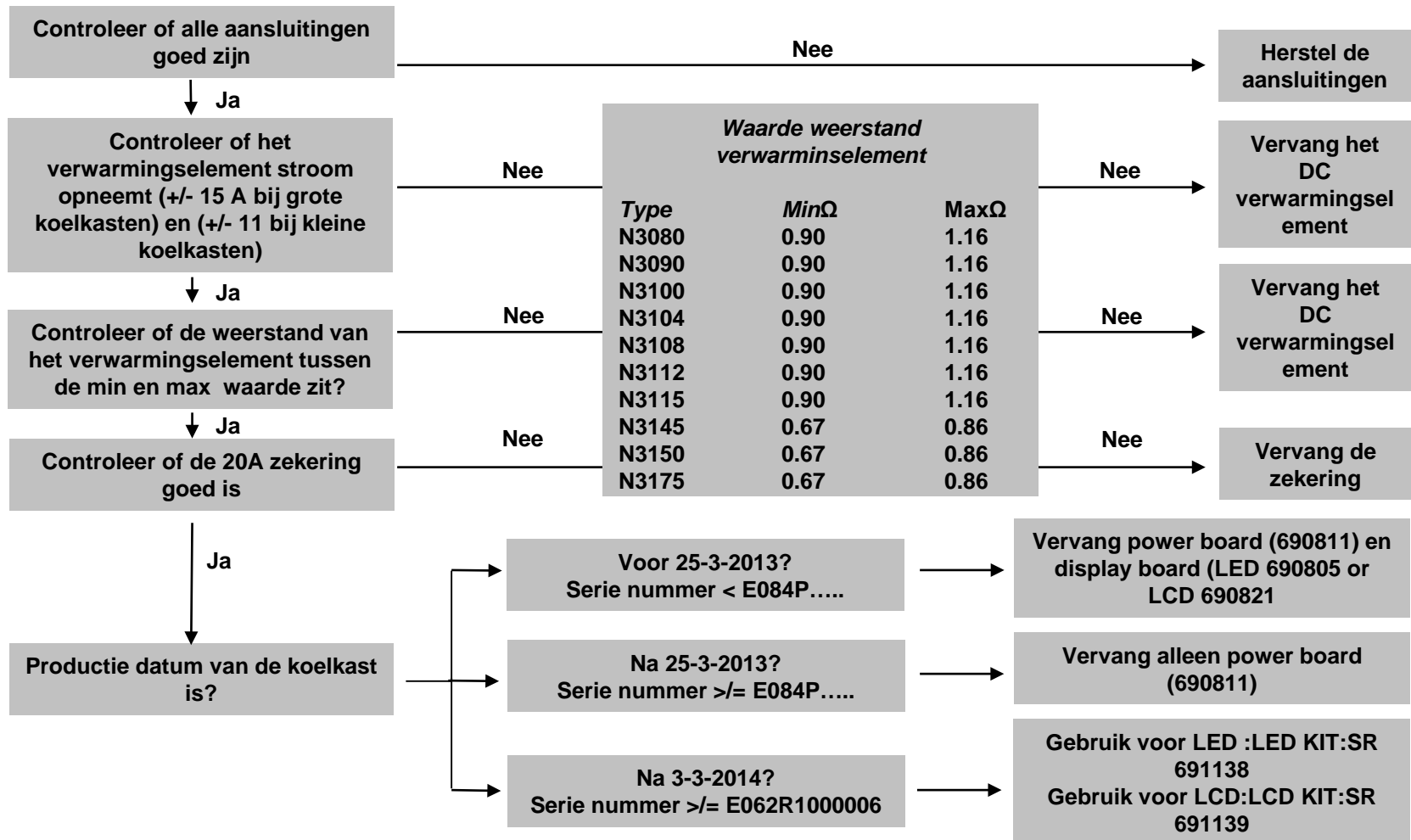


Fout code 3: Gas ontsteekt niet omdat de vlam weigert aan te gaan binnen 3 sec.

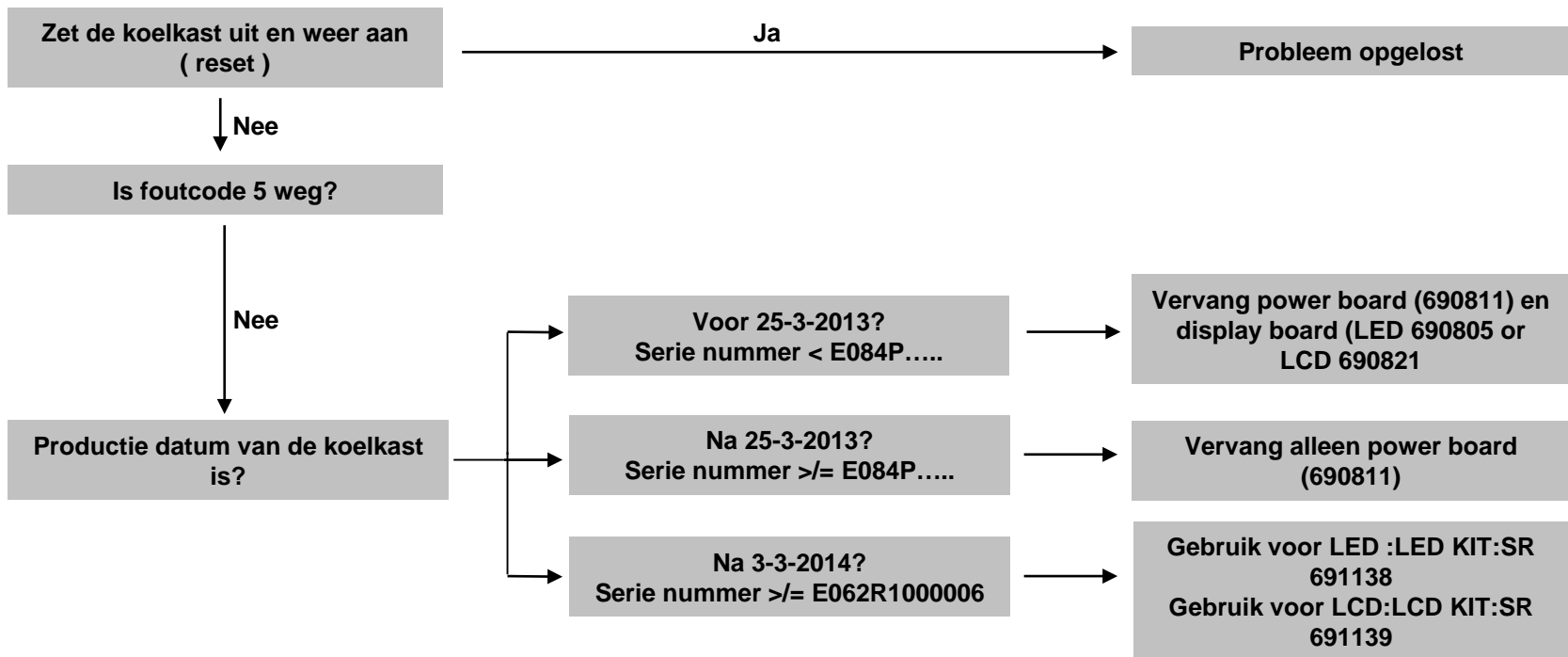


Fout code 4: DC verwarmingselement is uit terwijl het in bedrijf zou moeten zijn.

!!! Let op: zet de koelkast uit wanneer je de weerstand meet van het verwarmingselement !!!

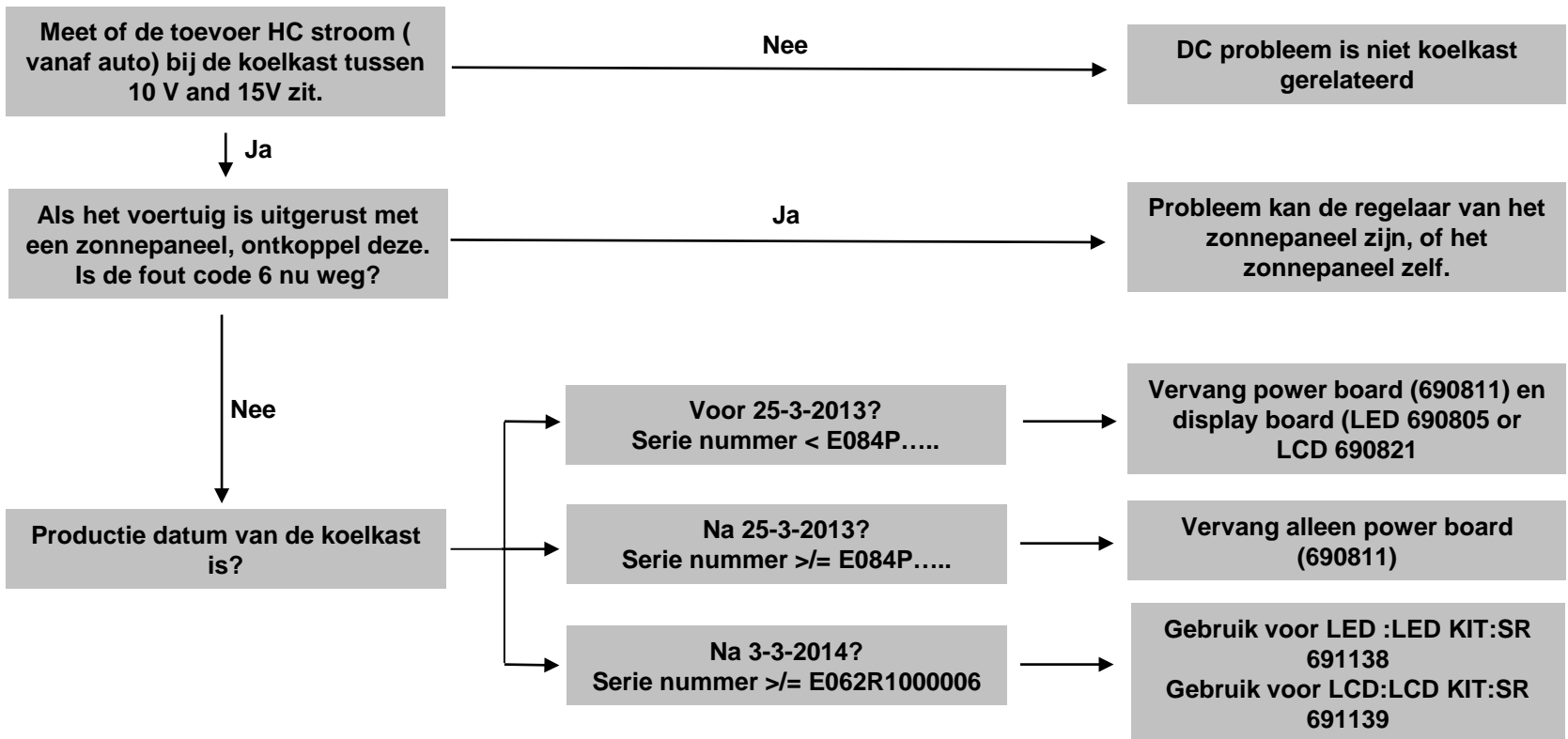


Foutcode 5: DC verwarmingselement is in bedrijf, terwijl het uit zou moeten zijn.



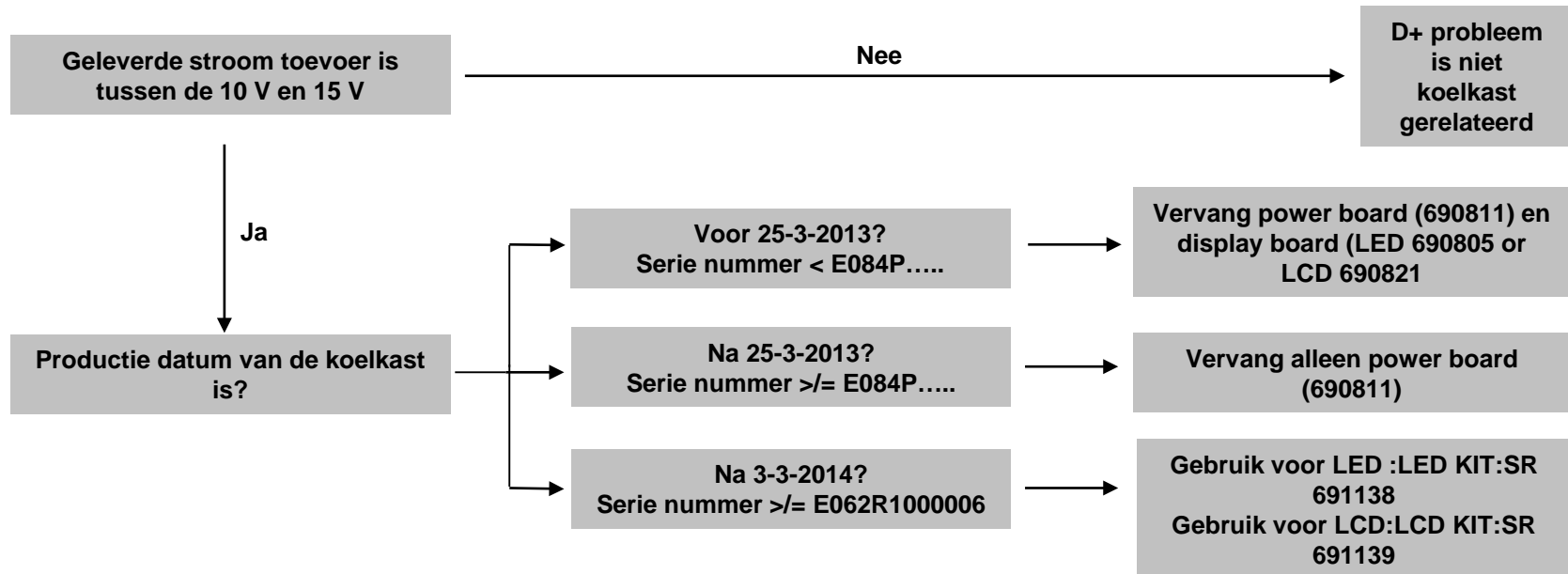
Fout code 6: DC Gelijkspanning is buiten bereik (lager dan 10 V of hoger dan 15 V)

!!! Als de koelkast handmatig is bediend, gaat deze niet automatisch zoeken naar een andere bron, wanneer de motor uit staat.

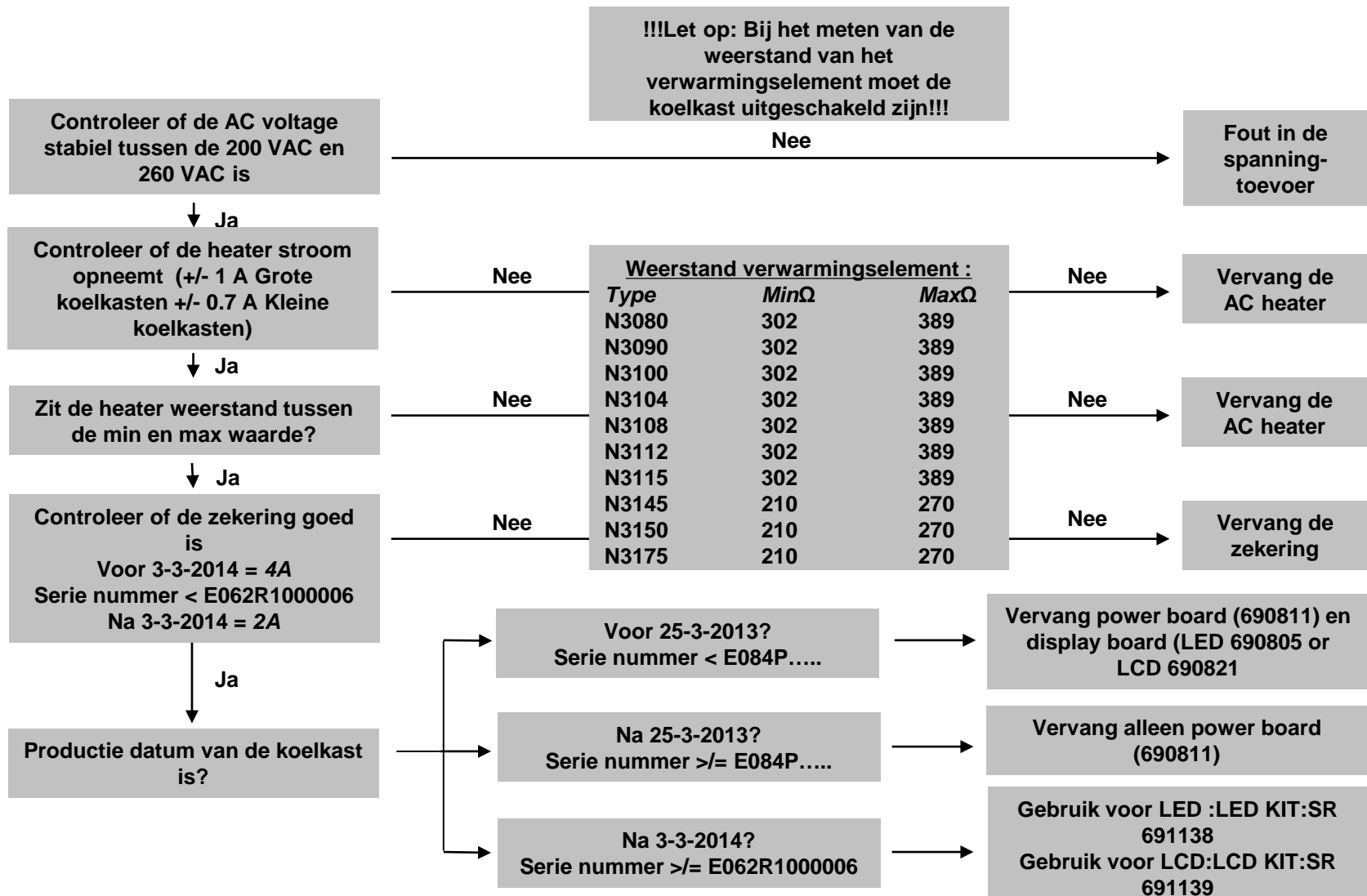


Fout code 7: Er is geen D+ Signaal aanwezig en display module staat in de handmatige modus.

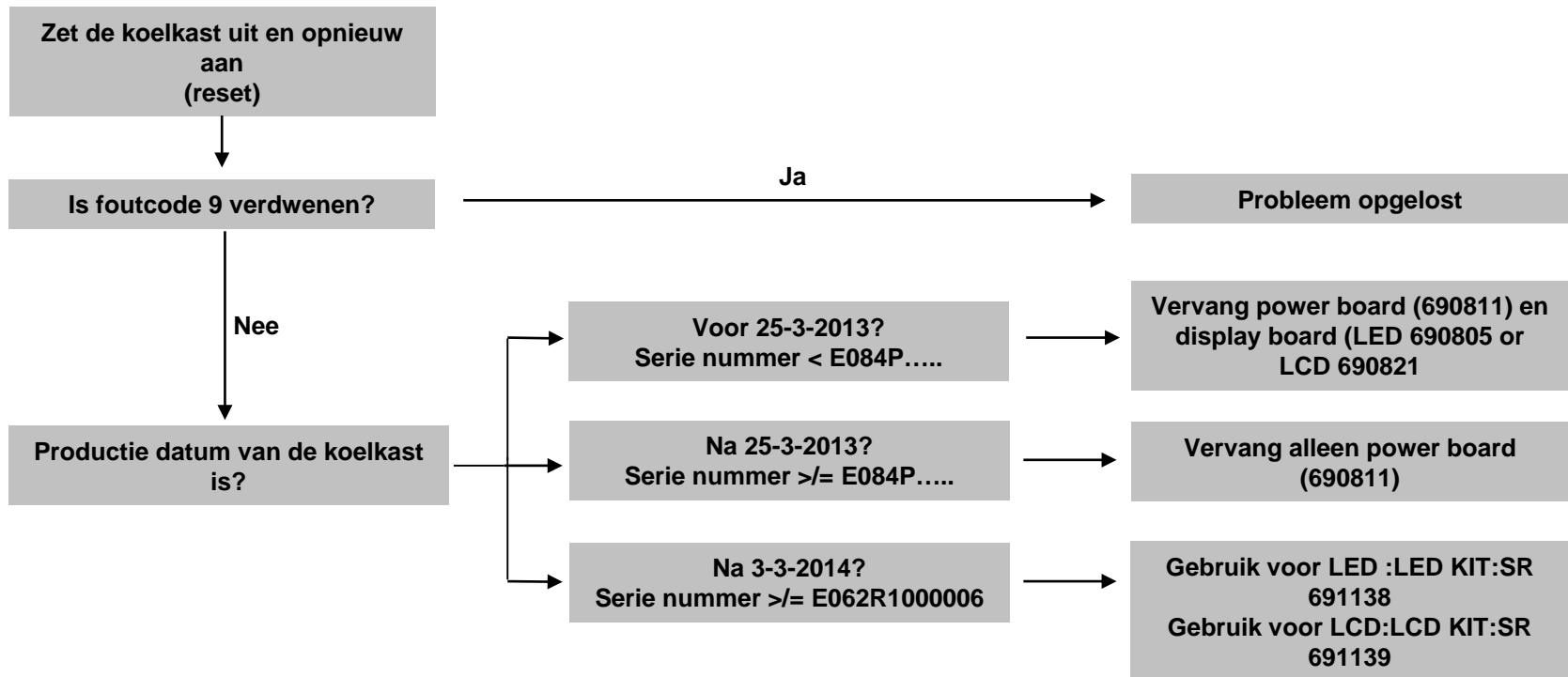
!!! Om te weten of de D+ polariteit goed is, selecteert u de 12v modus, en zorgt u ervoor dat de motor uit staat. Als er geen foutcode verschijnt, dan betekent dat de inkomende D+ is omgewisseld. Zorg ervoor dat de 12V voeding krachtig genoeg is om het gevraagde amperage te kunnen leveren!!!



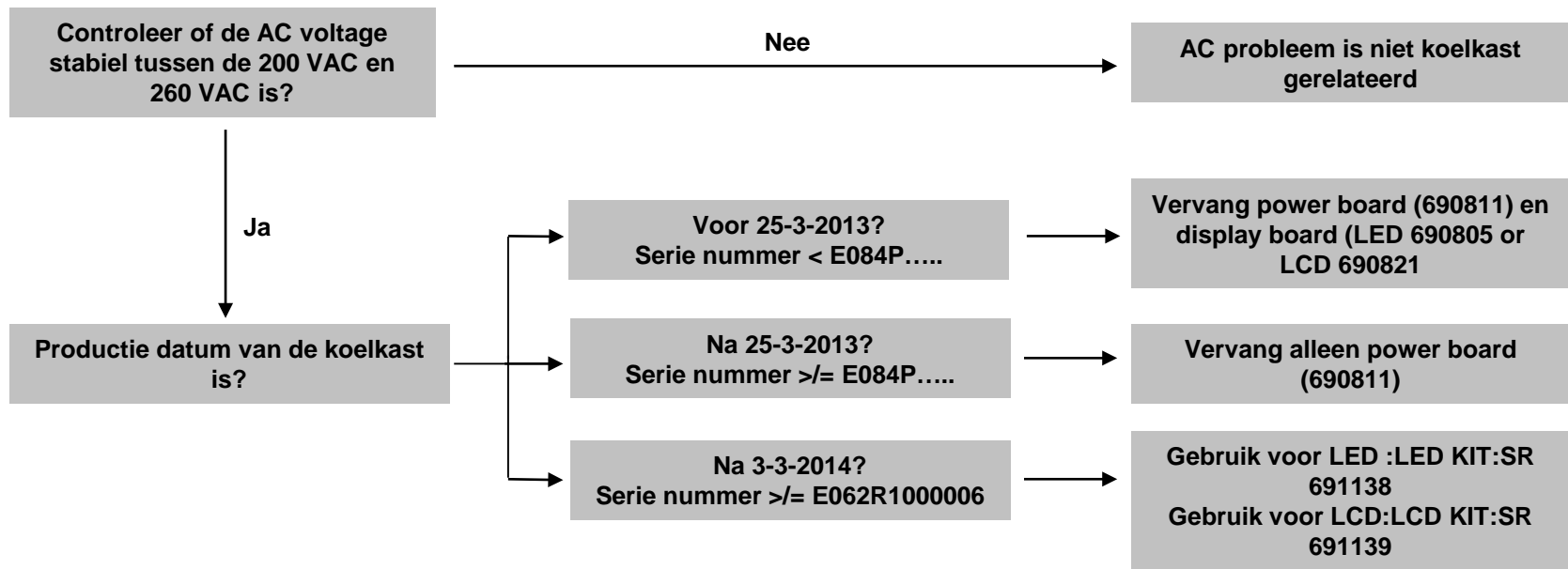
Fout code 8: 230V verwarmingselement is 75% lager dan de nominale waarde



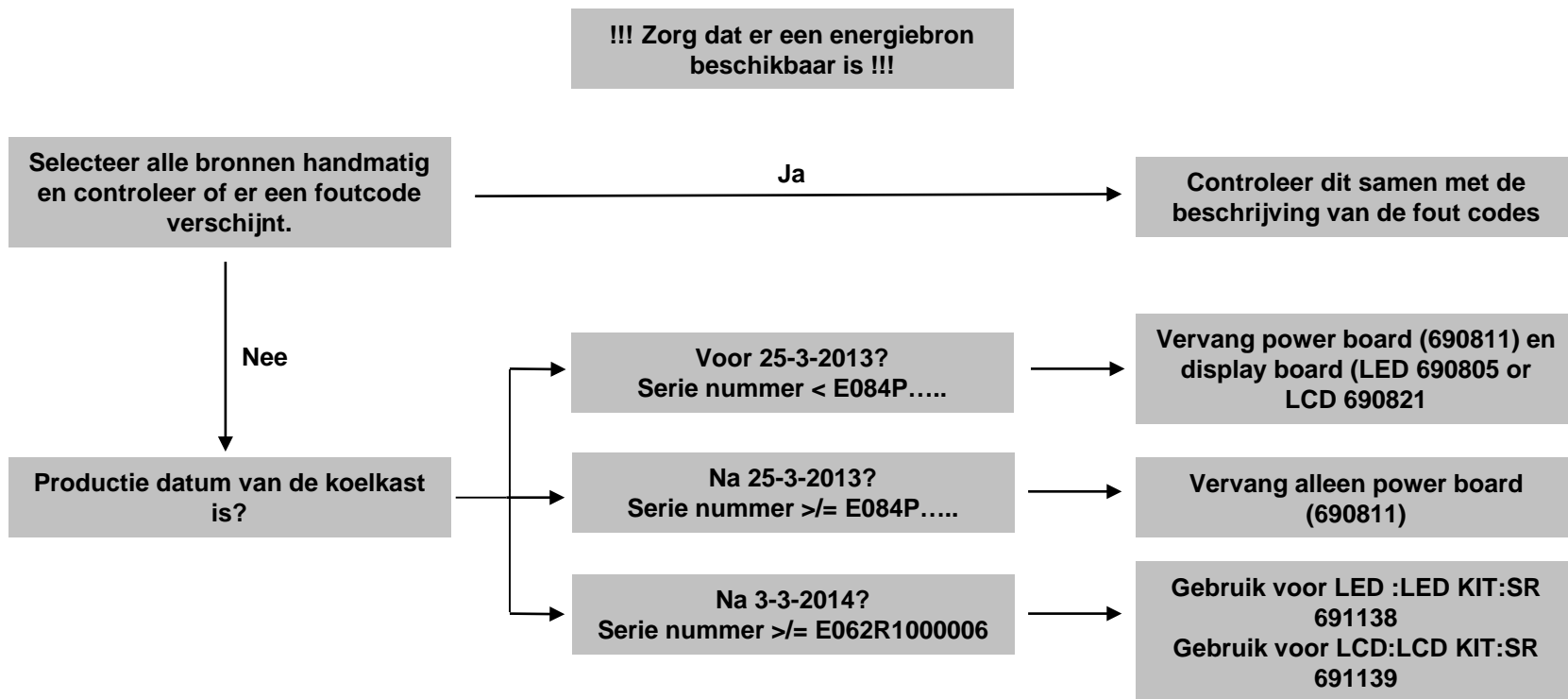
Fout code 9: 230V verwarmingselement is aan terwijl deze uitgeschakeld hoort te zijn.



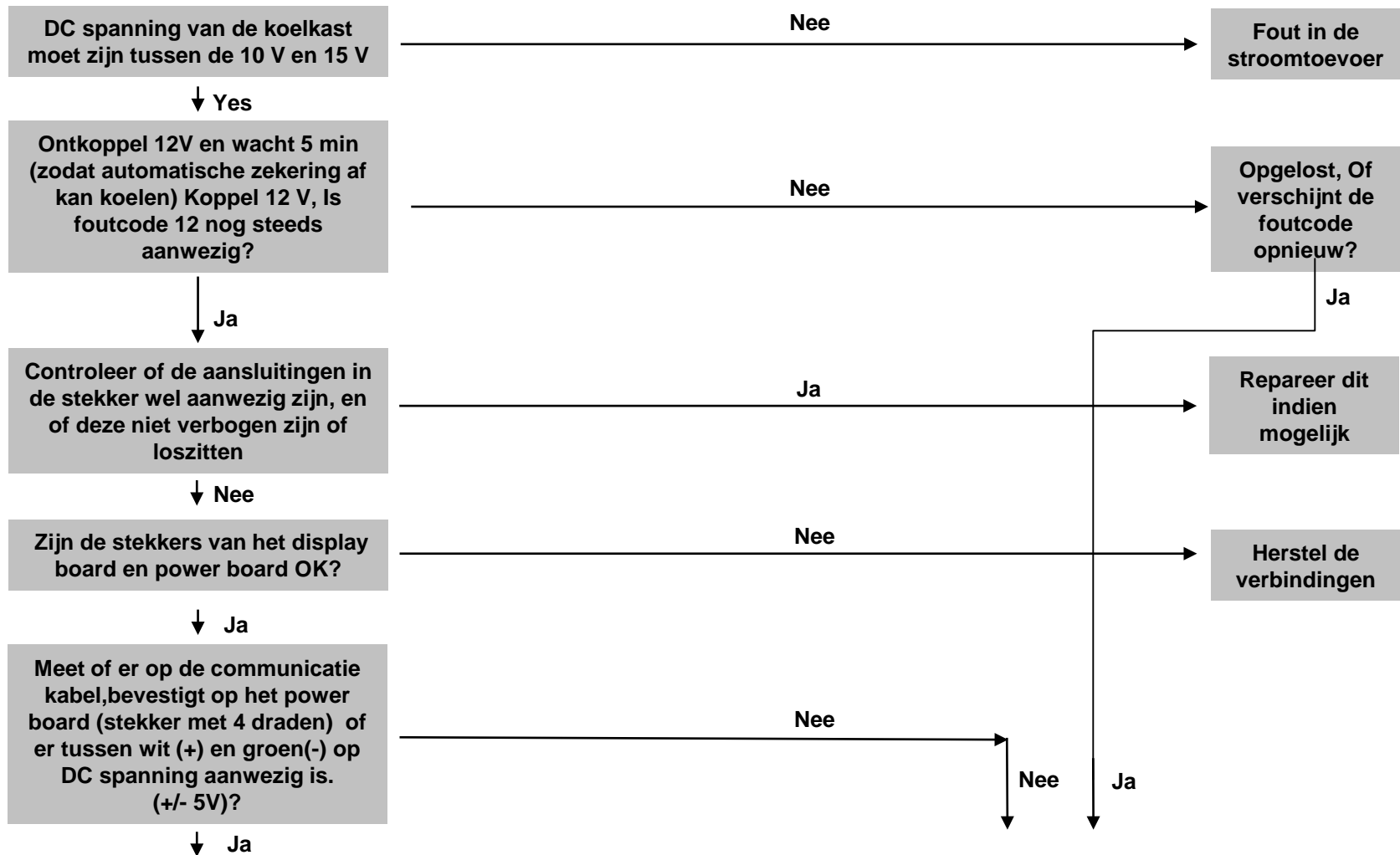
Fout code 10: 230V netvoeding is buiten bereik



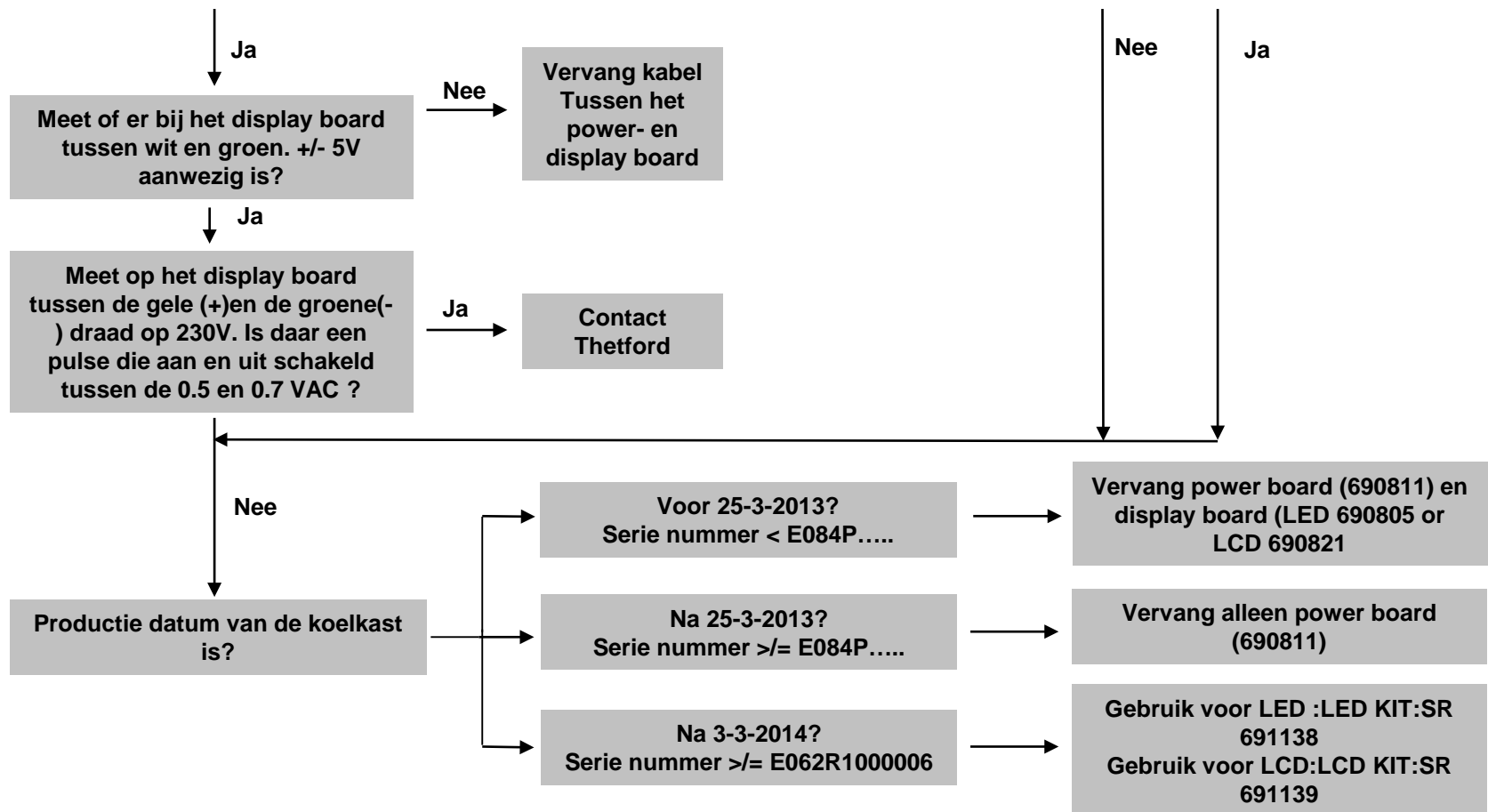
Fout code 11: Geen energiebron beschikbaar en Display staat op AUTO mode



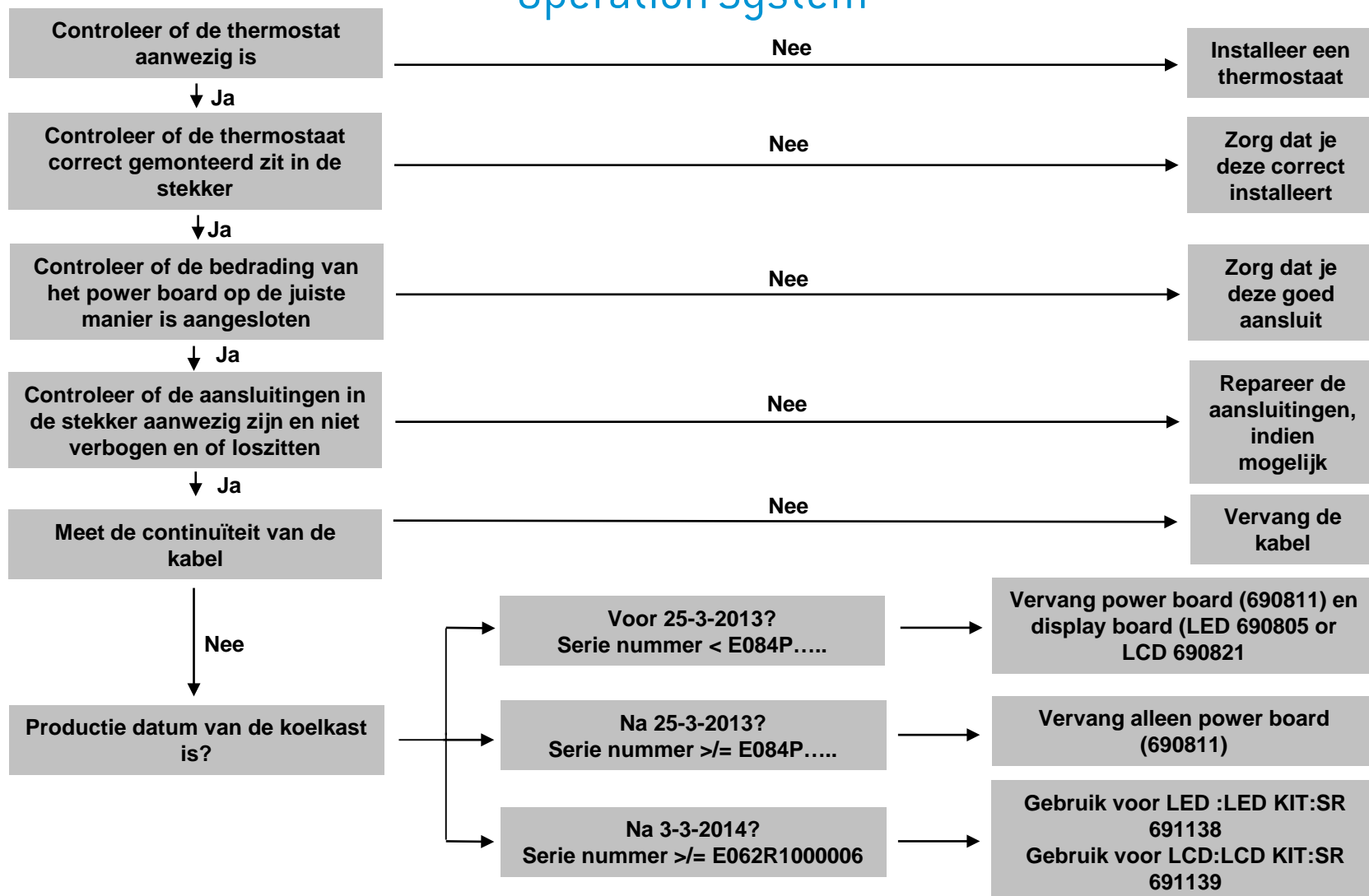
Fout code 12: Display board en power board verliezen communicatie met elkaar.



Fout code 12: Display board en power board verliezen communicatie met elkaar.

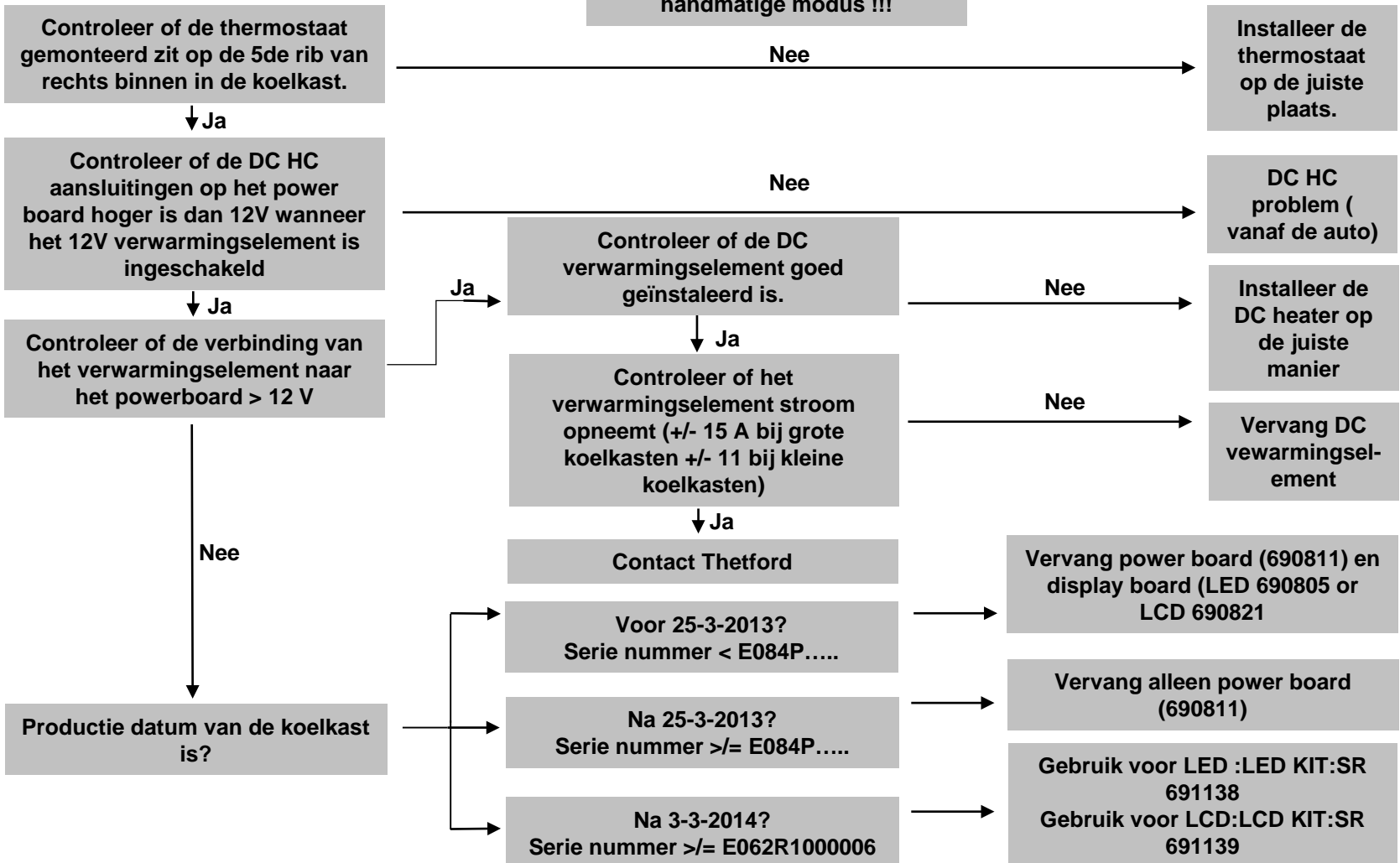


Fout code 13: Thermostaat valt weg; Besturing schakelt automatisch over naar een Backup Operation System

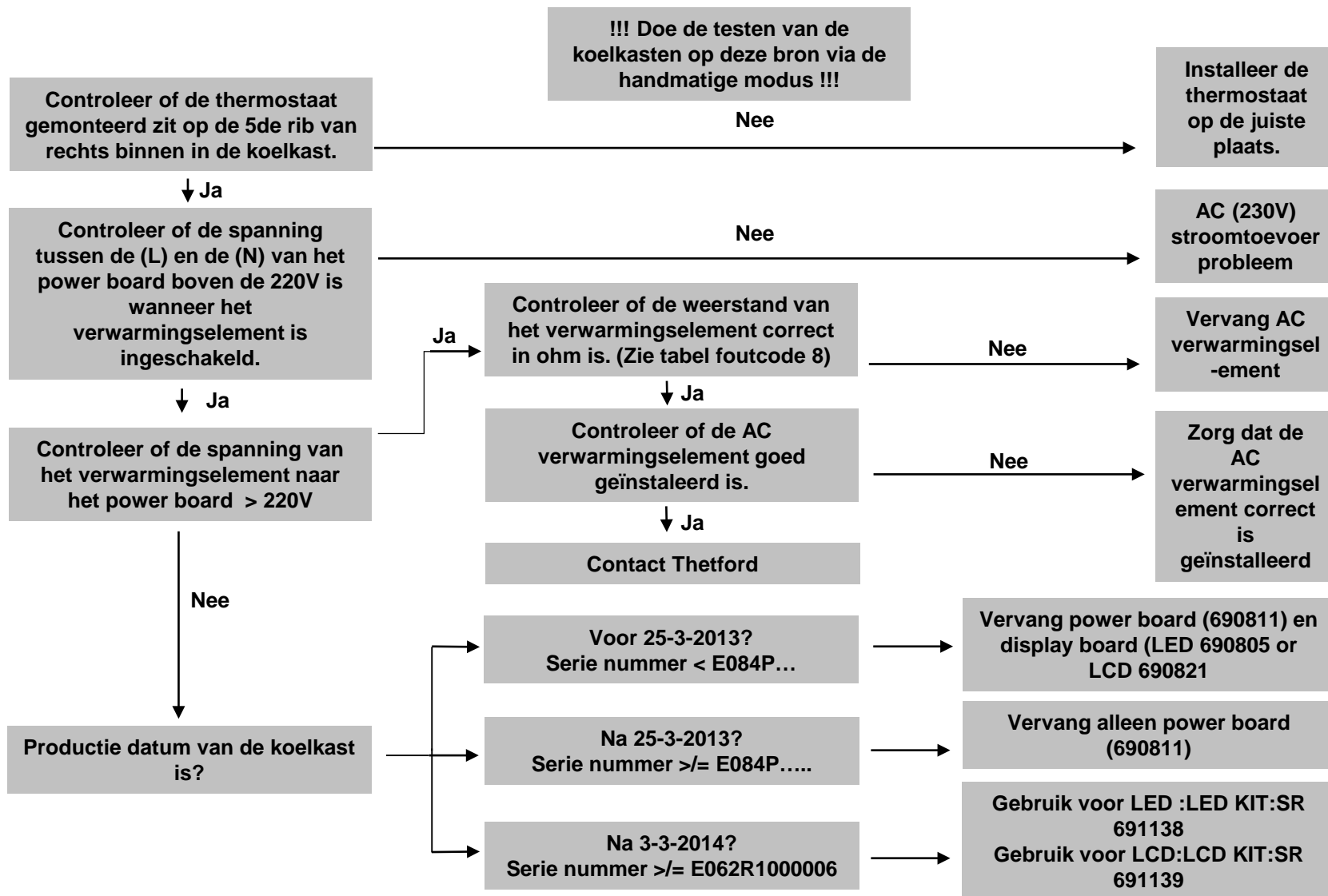


Onvoldoende prestaties op 12 VDC bron er verschijnt geen foutcode.

!!! Doe de testen van de koelkasten op deze bron via de handmatige modus !!!



Onvoldoende prestaties op 230 V bron er verschijnt geen foutcode.



Onvoldoende prestaties op gas en er verschijnt geen foutcode.

!!! Doe de testen van de koelkasten op deze bron via de handmatige modus !!!

Maak de brander schoon of vervang de brander in het geval van een slechte verbrandingsproces. En controleer de gasdruk

Installeer de thermostaat op de juiste plaats.

Installeer een vlam verdeler.

Stel brander

Aanvoer van de brander is schoon. Vlambeeld is mooi gesloten en blauw. Gasdruk is tussen de 30 en 35mb

↓ Ja

Controleer of de thermostaat gemonteerd zit op de 5de rib van rechts binnen in de koelkast.

↓ Ja

Controleer of er een vlam verdeler aanwezig is in de brander.

↓ Ja

Controleer of de brander in lijn ligt met de voorzijde van de buis.

↓ Ja

Contact Thetford

Nee

Nee

Nee

Nee

Bijlage: Aansluitschema

